



Ferrocid 5280S:

**Una soluzione “ all in one „ per risolvere il problema
Legionella nelle acque sanitarie**



Raccomandazioni generali per acque sanitarie:



- Effettuare un'analisi preventiva dei rischi
- Ridurre le zone di acqua stagnante
- Monitorare incrostazioni e corrosioni
- Effettuare controllo di Legionella ogni trimestre
- Effettuare analisi microbiologiche almeno 1 volta al mese
- Realizzare un programma di disinfezione se necessario
- Effettuare un programma completo di pulizia almeno 1 volta all'anno :
 - rubinetti e docce
 - termosifoni
 - serbatoi di stoccaggio acqua



Prevenzione

Prevenzione della crescita della Legionella :

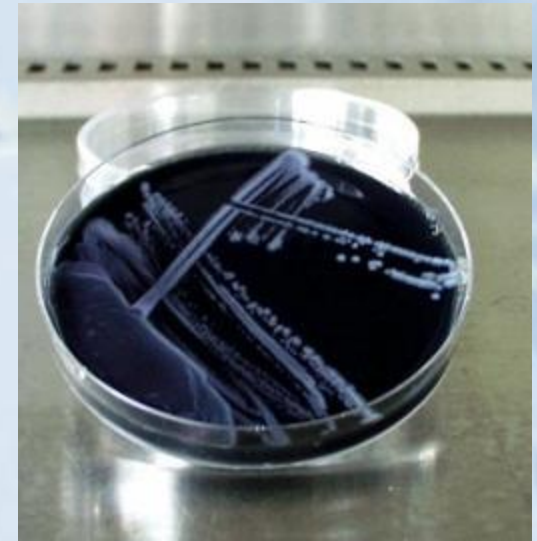
- trattamenti antincrostanti ed anticorrosivi
- prevenzione della crescita microbologica



Legionella in acqua sanitaria

Condizioni ottimali per lo sviluppo :

- ▶ livello di temperatura (da 30°C a 60°C)
 - ▶ zone di acqua stagnante
 - ▶ presenza di fango , biofilm , incrostazioni e particelle di ruggine
 - ▶ limitazione dei trattamenti chimici
 - ▶ rispondenza ai requisiti previsti dagli standard per l'acqua potabile
- Consigli per la minimizzazione del rischio :
Rimozione del biofilm e attuazione di un adeguato ed efficace programma di disinfezione
- *-Ferrocid® 5280 S*



Il Ferrocid 5280-S è un prodotto liquido basato su una miscela bilanciata di derivati del cloro, fosfati e silicati.

Il Ferrocid 5280-S esplica la sua azione primaria quale agente igienizzante e sanitizzante contro l'accumulo di biofilm all'interno di sistemi di trasporto ed accumulo di acqua.

Grazie ai componenti presenti nella sua formulazione, il prodotto previene sia fenomeni corrosivi che la deposizione dei sali di durezza all'interno delle apparecchiature metalliche a contatto con l'acqua.

Ferrocid 5280-S significa:

corrosione

incrostazioni

1. Disinfezione
2. Inibizione di
3. Prevenzione delle

Il Ferrocid 5280-S è preparato con materie prime conformi alle norme UNI-EN CEN/TC 164 “Water Supply” riguardanti i prodotti chimici usati per il trattamento dell’acqua destinata al consumo umano e, come tale, è adatto per applicazioni nei sistemi idrici che contengono acqua sia per usi industriali che domestici. Valido sia per disinfezioni in continuo che a shock.

Ferrocid® 5280 S

Vantaggi :

- ➔ Un unico prodotto sia per acque sanitarie che potabili
- ➔ Un'unica apparecchiatura di dosaggio e controllo
- ➔ Comprovata efficienza del Cloro
- ➔ Minimizzazione dei fenomeni incrostanti e corrosivi
- ➔ Procedure di applicazione ampiamente testate e convalidate
- ➔ Miglioramento dell'efficacia su biofilms
- ➔ Valido sia per disinfezioni in continuo che a shock

* Nuova formula in sviluppo in accordo con la nuova Direttiva Europea per l'Acqua destinata al Consumo Umano

2 possibili modi di applicarlo:

- ❖ **Procedura per trattamento Curativo**
- ❖ **Procedura per trattamento Preventivo**

Ferrocid 5280 S



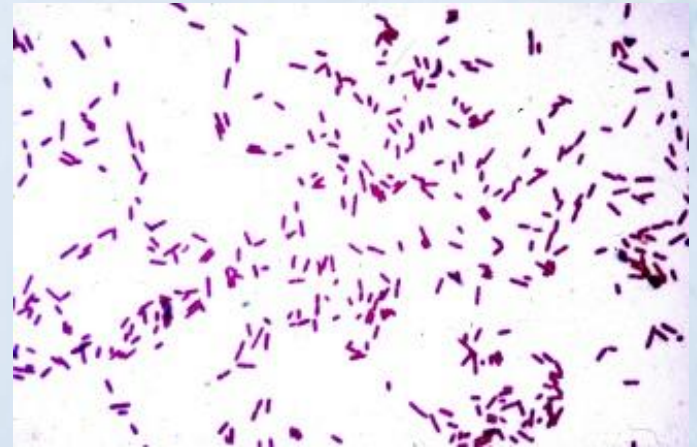
Quando adottare una procedura di Trattamento Curativo?

“In caso di elevata infezione”

Ferrocid 5280 S

Procedura di trattamento curativo:

- **Applicato quando legionella > 1000 UFC/l**
- **Durata = molti giorni**



Ferrocid 5280 S



Trattamento Preventivo (continuo)?

Da applicare nelle situazioni a rischio in strutture quali Ospedali, Case di riposo, Case di cura, Piscine, Asili, Scuole, Alberghi, Centri benessere etc,

Programma Preventivo Continuo



- **30 to 50 g/m³ Ferrocid 5280 S (2 – 3.5 ppm Cl₂)**
La concentrazione del prodotto verrà monitorata mediante idonea strumentazione da campo (spettrofotometro)

Come dosare ?

Pompa dosatrice connessa ad un contaltri lancia impulsi per dosaggio proporzionale sulla linea di reintegro acqua calda.

Ferrocid 5280 S

Trattamento continuo preventivo:



Tipica installazione per il dosaggio del Ferrocid 5280S: sistema di dosaggio proporzionale pompa/contalitri sulla linea di reintegro acqua calda sanitaria.

VANTAGGI:

- 1. semplice installazione;**
- 2. ridotta manutenzione;**
- 3. sicurezza di dosaggio proporzionale;**
- 4. facile monitoraggio del prodotto residuo**